

Veringenstadt...

ist ein kleines idyllisches Örtchen mitten auf der Schwäbischen Alb. Neben einigen interessanten Sehenswürdigkeiten vor Ort sind Ihnen auch zahlreiche Outdoor-Aktivitäten wie Radfahren, Wandern auf den Traufgängen, Klettern im Donautal u.v.m. geboten.

Nicht weit entfernt sind Sigmaringen mit seinem historischen Schloss der Hohenzollern, sowie Stuttgart, das malerische Tübingen oder die Outlet-City Metzingen.

Gut erreichbar und immer einen Ausflug wert sind der Bodensee oder die Höhlen der Schwäbischen Alb. Zudem lässt sich auch das beeindruckende Biosphärengebiet von hier aus wunderbar bereisen und entdecken. Genießen Sie die einmalige Natur und das unverwechselbare Lebensgefühl Süddeutschlands.



Preise:

1-2 Nächte	70€*
3-7 Nächte	65€*
ab 8 Nächten	60€*
zzgl. Endreinigung	30€
zus. Person/Kind	15€*
Kinder unter 4 J.	frei
Hund	5€*
Bettwäsche mit kl. Handtuchauswahl (optional)	5€
Bettwäsche mit gr. Handtuchauswahl (optional)	10€

* Preise pro Apart. & Nacht

Kontakt:

Bei Interesse, Fragen oder für weitere Informationen stehen wir Ihnen gerne zur Verfügung:

Familie Wessner
07354/2649
info@feriennestle.de
www.feriennestle.de

Das Ferienneastle finden Sie hier:
feriennestle burgblick
An der Reute 2
72519 Veringenstadt

Impressum:

Wessner KG, Rosenweg 19, 88457 Kirchdorf



im Herzen der Schwäbischen Alb



aufatmen

erholen

auftanken

erleben

in Veringenstadt

Suchen Sie etwas Besonderes?

Dann entdecken Sie unser neu entstandenes und ruhig gelegenes Ferienneule im Herzen der Schwäbischen Alb. Wählen Sie aus sechs liebevoll eingerichteten Themenapartments Ihren Favoriten und genießen Sie unvergessliche Urlaubstage im idyllischen Laucherttal.

Wir freuen uns auf Sie!

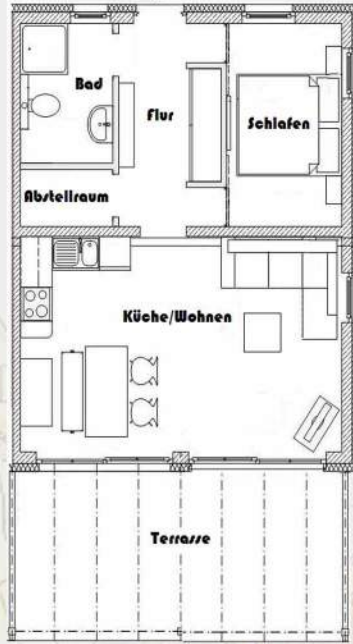
Ferienwohnanlage



Unser Ferienneule ist ein in den Kalkstein der Schwäbischen Alb geschlagener Terrassenbau über vier Etagen mit Penthouse in der Kuppel. Im Erdgeschoss steht Ihnen ein Fahrradabstellraum, ein Trockenraum, sowie schon bald eine Sauna zur Verfügung. Zu jedem Apartment gehört zudem ein Carportstellplatz.



Apartments...



- Schlafzimmer
- Kleiderschrank
- modernes Bad
- vollausgestattete Küche
- Wohn-/Essraum
- Abstellraum mit Safe
- Smart-TV/Radio
- WLAN
- Südterrasse mit schöner Aussicht



retro-
neule
1 & 2



...in verschiedenen Themen



kolonial-
neule 1 & 2



landhaus-
neule 1 & 2

